

## 多端子電極塗布装置

■ 多様な超極小アレイチップの量産を実現

### 塗布精度・ライン性を重視したアレイ塗布装置

- ・ 独自開発の転写マスクで塗布ライン性・耐久性が向上
- ・ 高精度アライメント機構で高精度塗布を実現
- ・ アイテム替えの段取りが容易
- ・ 0605 ~ 3216mmサイズのアレイ塗布に対応



二次側移し替え装置  
(一次側チップ貼り付け)  
※オプション

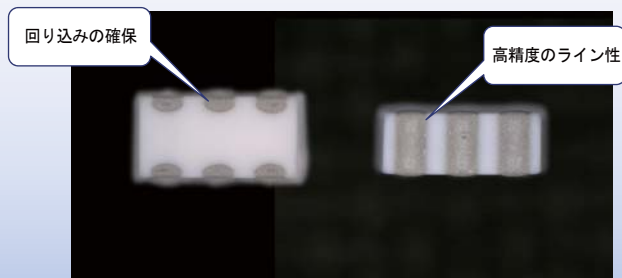


多端子電極塗布装置  
CMT-200

### ■ プロセス特長

### 自社開発マスクにより小型サイズにも高精度に塗布が可能！

- ・ 独自開発の材料を採用し、従来よりマスクの耐久性アップ
- ・ マスクに特殊処理を施すことでぬけ性が向上、理想の電極形状を実現
- ・ 精密加工によりストレート性の高いライン塗布が可能



1608 チップ

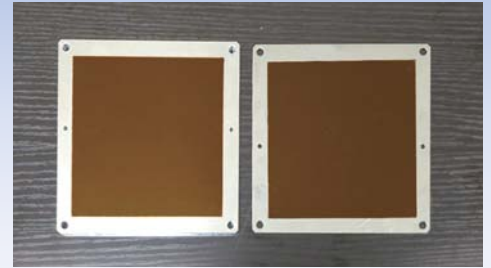


## マルチキャリア対応

- 各ワークサイズ・ペーストに適する多種キャリアに対応可能

キャリアタイプ	方式	キャリア材質	対象サイズ
テープ	貼付式	ステンレス・樹脂	0605-3216 (mm)
吸着	CC 式	CC ラバー	0605-2520 (mm)

※CC：クリエイティブコーティングス方式



## 二次側移し替え装置 (オプション)

- 一次側チップ貼り付け後、二次側への移し替え機構により生産性が向上

## 傾斜レス振込機 (オプション)

- 振込時の振動及び傾斜によるチップ表面のダメージを改善
- 極小サイズチップの作業時間を大幅に短縮

## 高精度アライメント機構 (オプション)

- 画像にてアライメントすることにより、位置精度が向上



エアアシスト式振込整列機  
※オプション

## 装置仕様 (一例)

装置外観	
外観寸法 (パトライト含まず)	W1,200mm×D600mm×H1,750mm(三色表示灯別)
装置スペック	
塗布範囲	95mm×95mm
取個数	ワークサイズ・パターンにより異なる
装置タクト ※1	60 秒
生産能力 (1h) ※2	ワークサイズ・パターンにより異なる
塗布部精度	
プラテンとテーブルの平行度	±10μm
DIP プラテン分解能	1μm
ドクターブレード停止精度	1μm
ユーティリティ	
電源	3φ200V 最大 8kW
エアー	0.5MPa

※1,2 生産条件により異なります。

### お問合せ先

株式会社クリエイティブコーティングス

<代理店>



【本社事業所】  
〒162-0842 東京都新宿区市谷砂土原町 3-4-1  
生泉市ヶ谷ビル 304  
電話：03-5946-8295 FAX：03-5946-8296  
URL：http://c-coatings.co.jp  
メールアドレス：cc-eigyo@c-coatings.co.jp