

RtoR式高精度全自動電極塗布装置

■ 業界初！CC吸着ベルト搬送による連続塗布が可能！

※CC：クリエイティブコーティングス方式

塗布部スライドブロット機能(特許出願中)搭載

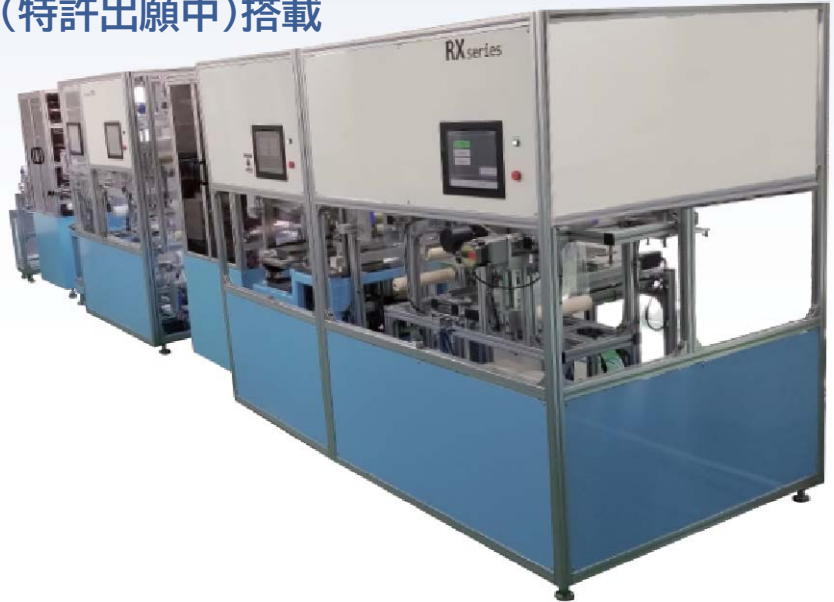
特許出願済 (特許第6633829号)

国際出願

CC吸着ベルト搬送による
ロールtoロール方式
(特許出願中)

特許申請中 (特願2019-003139)

国際出願



特長

- ・ロールtoロール方式により飛躍的に生産能力が向上(数値表記)
- ・繰り返し使用可能なCC吸着ベルトでランニングコスト低減
- ・塗布確認カメラより形状をAI自動補正
- ・回収方法の選択が可能
- ・装置の省スペース化
- ・ブロット機能の用途別使い分けが可能:
例: 生産能力重視: 垂直ブロット
高信頼性製品: ヘリカルブロット

CC各種ブロット機能

CC各種ブロットにより塗布形状が向上
直線、スクエア、ヘリカル等の多彩な手法

・あり

コーナー含め
均一な膜厚

先端
フラット性の
向上



【理想形状外部電極】

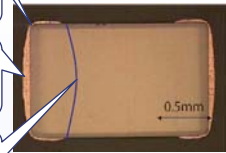
※素体の種類や処理条件、ペースト条件等による

・無し

エッジ(コーナー)
の膜厚が薄い

先端中心部が
表面張力で
厚く膨らむ

塗布ラインが
ストレートでない



【外部電極の形状改善前】

独立式傾斜レス振込機



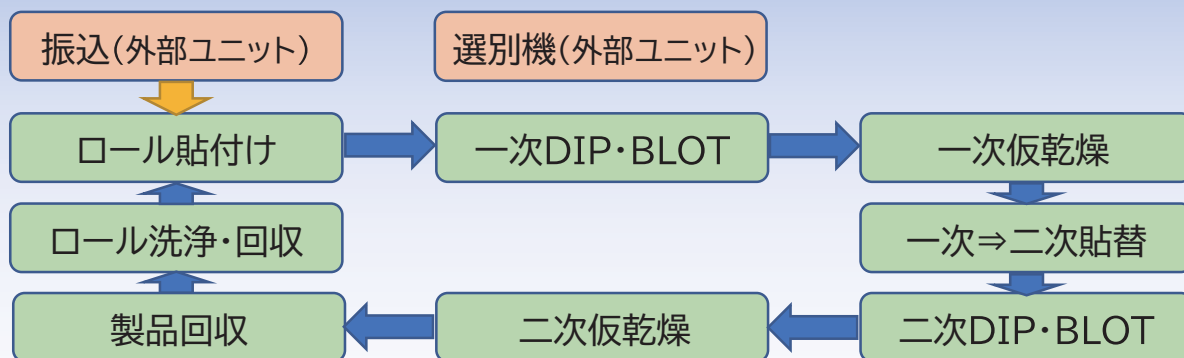
チップにダメージを与えない。揺動傾斜レス式は生産タクトに合わせて増設が可能。

DIP / BLOT 定盤



DIP/BLOT定盤を分ける事により装置のタクトアップ。さらにヘリカルブロット機能搭載。

装置構成



装置仕様

| | |
|-------------------------|--------------------------------|
| 装置外観 | |
| 外観寸法 | W9,000mm x D1,500mm x H2,100mm |
| 装置スペック | |
| 塗布範囲 | 170(mm) x 140(mm) |
| チップサイズ(mm)/取個数/生産能力(1h) | 0402 / 108,000 / 2600万個 |
| | 0603 / 50,000 / 1200万個 |
| | 1005 / 17,600 / 420万個 |
| | 1608 / 7,000 / 168万個 |
| | 2012 / 4,450 / 106万個 |
| 3216 / 1,740 / 41万個 | |
| 装置タクト(塗布条件により変わります) | 15秒(高速DIP・高速BLOT時) |
| 塗布部精度 | |
| 塗布部平行精度 | 10 μ m未満 |
| 塗布部分解能 | 1 μ m |
| ドクターブレード停止精度 | \pm 5 μ m |
| スライドプロット機能 | Y \pm 5 μ m移動 |
| 乾燥炉 | |
| IR炉 | ゾーン管理可能 |
| ユーティリティ | |
| 電源 | 3相200V |
| 電力 | 最大8kW |
| エア | 0.5MPa |
| 排気 | ϕ 100排気ダクト(乾燥炉用) |

お問合せ先

株式会社クリエイティブコーティングス

<代理店>



【本社事業所】

〒162-0842 東京都新宿区市谷砂土原町 3-4-1
生泉市ヶ谷ビル 304

電話：03-5946-8295 FAX：03-5946-8296

URL：http://c-coatings.co.jp

メールアドレス：cc-eigyo@c-coatings.co.jp