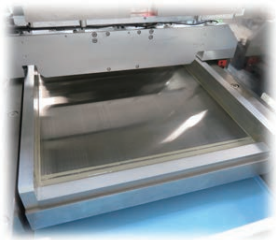


DIP式电极涂布装置

具有掀起电子业界先潮的滑动Blot机能

(专利申请中) ， 为您实现理想的电极涂布 !



专利申请中

PCT国际专利申请



CMD-BS2-M
(标准规格 + 平板显示器的机型)

CMD-BS1-M

具有压倒性价格 · 简洁特性的低价格机型

CMD-BS2-M

搭载有滑动 Blot 机能与 Prepress 机能的标准型机型

CMD-BH2-M

将标准机型高精度化 · 追求细致精密的涂布形状并搭载石制底板的高端机型

CMD-BH3-M

三轴运作具有完整规格的高端机型

CMD-B-SA/A

依照客户要求 · 提供最佳生产的半自动 / 全自动机型

CMD 用搭载选项

「以视觉引导最佳 DIP 条件的研究开发用搭载选项」
PALOMA 式机台都可追加搭载

- CMD 涂布动画摄像系统 (搭载选项)
- CMD 可检出芯片出头量的激光系统 (搭载选项)
- CMD 安全电路 · 生产管理条形码 (搭载选项)

设备特长

采用手动单片 (BATCH) 式涂布方式

- 在机台构造上是替代 PALOMA 社 DIP 装置的最佳选择
- 可装脱多样化载板 (Carrier Plate)
PALOMA 式 (Hold 式) : 对应芯片尺寸 7563 ~ (h00)5
CC 式 (粘贴式) : 对应芯片尺寸 7563 ~ (020)1
- 原有的压入设备 (Press 装置) 以及干燥炉等都可照旧使用

滑动 Blot 机能提高涂布形状精确度

- 可在搭载选项中追加 Blot 时的底板平行移动机能
- 以微米 (μm) 为单位的动作设定 · 比以往可更加精确地控制动作
- Blot 动作分为 (水平滑动 · 倾斜滑动 · 圆弧滑动) 三种

可更精密地进行涂布控制的高精度规格

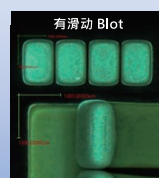
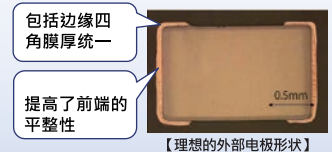
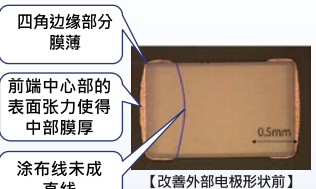
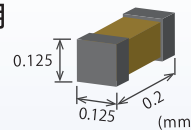
- 追求底板平行度在 $10\mu\text{m}$ 以下精度界限的高精度机型
- Dip 部高速移动规格 · 可缩短生产时间 · 是生产上的强力后盾
- 可确保操作者更加安全的安全规格

采用可对应自动化的模件型设计

- 可实行储存台架与储存台架间的自动化对应
- 可连接投入机 · 插入机 · 干燥机等周边设备

精密控制

滑动 Blot



导入Dip方式涂布装置的好处

可照旧使用以往的 Dip 资源

- 可照旧使用客户积累的原有参数
无需设定生产条件，新机台导入后即可量产。
- 原有的周边设备都可以照常使用
也可使用以往尺寸 7" × 11" 的 Carrier Plate。
原有的投入机、压入机 (Press)、干燥炉等也可以照旧使用。

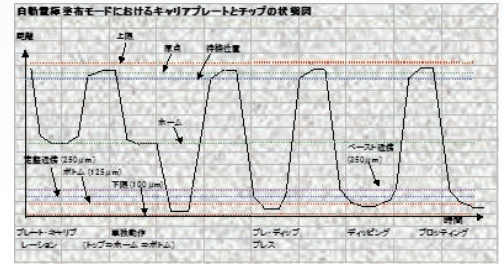


CMD-BH2-M
(高精度规格 + 安全措施的机型)

Dip动作曲线图

也可多样化设定 Press~Dip~Blot 动作

- Dip 动作可进行技术性设定
进行 Prepress~Dip~Blot 动作。
动作分解能力很强的装置、
可以做更细微、平滑的动作。



装置规格

| | 标准机型 | 高精度机型 |
|------------------------------|---|----------------|
| 载板 (Carrier Plate) | PALOMA式 (Hold式) : 对应芯片尺寸7563 ~ 1005 (mm) CC式(粘贴式) : 对应芯片尺寸7563 ~ 0201 (mm) | |
| 装置外观 | | |
| 外形尺寸 | W780mm×D680mm×H980mm | |
| 重量 | Max. 350kg | |
| 设置 | 桌上式 (操作台请客户自行准备) | |
| 装置精度 | | |
| Dip部与底板间平行度 | 15μm以下 | 10μm以下 |
| Dip压板上下反复位置精度 | 有效范围10μm | |
| Plate的定位分解能力 | 1μm | 0.1μm |
| 刮刀 (Doctor Blade) 刀刃部的直线度 | 15μm以下 | |
| 刮刀 (Doctor Blade) 的定位分解能力 | 2μm | 1μm |
| 刮刀 (Doctor Blade) 上下反复位置精度 | 有效范围10μm | |
| 底板 | 铸铁 | 石制 (00级) |
| 辅助设备 (Utility) | | |
| 电源 | 单相100V 50/60Hz | 单相200V 50/60Hz |
| 空压 | 0.5Mpa以上 20NL/min以上 | |
| 排气 | φ38的导管连接 | |

Creative Coatings的服务

保养 & 解体检修

- 为使客户可以长期安全的使用本装置，我们也进行保养服务。
- 需要提供消耗品或需要进行零件更换、确认精确度时，请和我们联系。
- 我们也承接他社制 Dip 装置的保养和解体维修。



creative coatings

咨询地址

株式会社 Creative Coatings

〒940-1164 新潟县长冈市南阳 2-949-12 (Sinano 精机内)

电话 : 0258-86-7191 FAX : 025-333-0422

公司主页 : <http://c-coatings.co.jp> 咨询信箱 : info@c-coatings.co.jp